

Laverie Module de pré lavage indépendant pour convoyeur à casiers

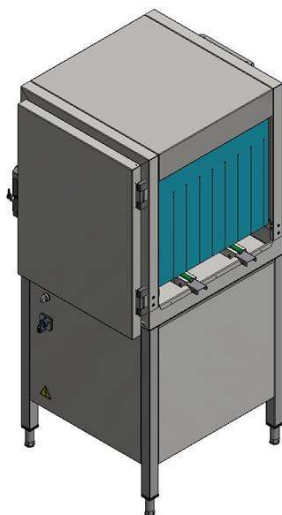
REPÈRE # _____

MODELE # _____

NOM # _____

SIS # _____

AIA # _____



510501 (RPMWC)

Module de dérochage indépendant linéaire avec entrainement des casiers par cordes. Module obligatoirement relié à un convoyeur à cordes pour casiers de 500x500 mm (prévoir un kit de connexion électrique)

Description courte

Repère No.

Module de pré lavage Electrolux adapté pour être installé avec un lave-vaisselle à avancement automatique et un système de convoyeur des casiers motorisé Electrolux. Caractéristiques électriques 230V en monophasé. La section de pré lavage utilise uniquement de l'eau froide pour que les aliments ne soient pas « cuits ». Celle-ci est projetée par des bras supérieurs et inférieurs. Les casiers passent automatiquement dans la zone de pré lavage Grâce au convoyeur à cordes. L'auto-démarrage / arrêt en présence ou non d'un casier réduit les consommations d'électricité et d'eau ainsi que le niveau sonore. La cuve avec coins entièrement arrondis, est inclinée vers la vidange et assure une évacuation rapide. La porte à charnière permet un d'accès à l'intérieur de l'enceinte pour un nettoyage facile et l'isolation de la porte offre un fonctionnement silencieux. Module réversible quelque soit la direction d'avance de la laveuse

Caractéristiques principales

- Conçu pour être raccordé à une laveuse EMR et à un convoyeur d'entraînement des casiers
- cuve profonde emboutie avec des coins complètement arrondis, incliné vers le drain pour empêcher l'accumulation de saleté, permet une vidange rapide en quelques minutes seulement. En l'absence de points de soudure, la cuve offre une solution garantie étanche à l'eau.
- Le module est installé à l'aide d'un convoyeur motorisé et fonctionne en synchronisation avec la laveuse à avancement automatique
- Le module de pré lavage indépendant évite la formation de mousse dans le lave vaisselle
- La section de pré lavage utilise de l'eau froide afin que les résidus alimentaires ne soient pas « recuits » sur les assiettes cela permet d'avoir de meilleures performances de pré lavage.
- Les casiers passent automatique au travers du module grâce à un convoyeur à cordes motorisé
- L'utilisation un convoyeur permet de positionner la laveuse à distance et de faire de nombreuse configuration
- L'intérieur de l'enceinte et tous les composants sont facilement accessibles grâce à la porte d'accès
- Sens de fonctionnement réversible prédisposé entrée à droite
- le module a un contrôle de fonctionnement séparé tandis que les connexions d'alimentation et de signal peuvent être raccordées à l'avancement automatique
- Pieds réglables permettant une installation quelque soit la nature du sol. Leur hauteur de 200 mm permet d'accéder facilement sous la machine pour le nettoyage.

Construction

- tous les composants internes sont en acier inoxydable aisi304
- La construction en double parois de la porte avec injection de mousse isolante permet de réduire le niveau sonore.
- l'entrée et la sortie du module sont équipé de rideaux anti éclaboussure.

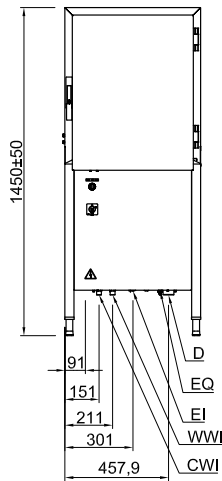
Développement durable



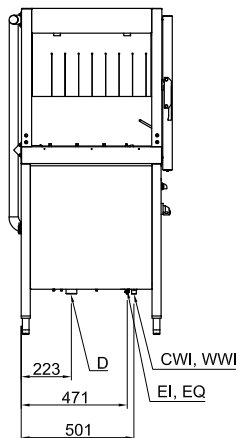
- Permet de remplacer la douchette manuelle
- Utilisation très simple avec un seul bouton au tableau de commande.
- La fonction de démarrage automatique/arrêt permet de faire fonctionner les zones uniquement au passage d'un casier. Cela réduit la consommation d'eau et la consommation d'énergie.

APPROBATION: _____

Avant

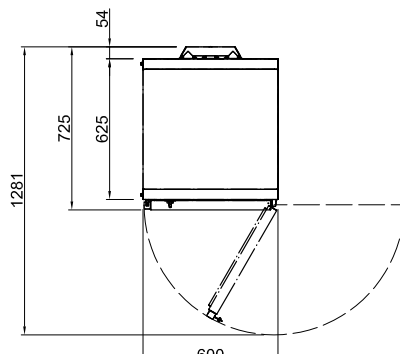


Côté



- CWI = Arrivée eau froide
- D = Vidange
- EI = Connexion électrique
- EO = Sortie électrique
- EQ = Vis équipotentiel
- ES = Signal électrique ouvert/fermé
- HWI = Raccordement eau chaude
- U = Port USB
- WI = Raccordement eau

Dessus



Électrique

Voltage :	220-230 V/1N ph/50 Hz
Puissance Installée par défaut* :	0.9 kW
Pompe de prélavage :	0.73 kW

Eau

Dimensions cuve de prélavage

Informations générales

Hauteur porte ouverte :	1450 mm
Ouverture utile (largeur) :	530 mm
Largeur extérieure :	600 mm
Profondeur extérieure :	726 mm
Hauteur extérieure :	1450 mm
Ouverture utile (hauteur) :	465 mm
Poids net :	93.5 kg
Poids brut :	98 kg
Hauteur brute :	1600 mm
Largeur brute :	850 mm
Profondeur brute :	730 mm
Volume brut :	0.99 m ³
Température du prélavage :	30 - 50 °C

Durabilité

Niveau sonore :	<70 dBA
-----------------	---------